

Natuur als resource voor het verdienmodel

Casus Zorgboerderij de Cinquant, Haps

Maart 2019, Arjan Dekking, arjan.dekking@wur.nl



Natuur als waardevol element voor je bedrijf

- Deze casusbeschrijving gaat over Zorgboerderij de Cinqnant
- Gezichtspunten:
 - Op welke manieren is natuur van waarde voor de zorg?
 - Op welke manieren is natuur van waarde voor de landbouwtak?
 - Op welke manieren zijn de landbouwtak en de zorg van waarde voor de natuur?

Bedrijfsontwikkeling op tijdlijn

Akkerbouw en
melkvee

Akkerbouw en
varkens

Tuinbouw en
zoogkoeien

Vrijwillig
agrarisch
natuurbeheer

Bedrijf in de
EHS

Landgoed de
Cinquant

Zorg als
sociale functie

Officiële
zorgboerderij

Boerderijwinkel
en camping

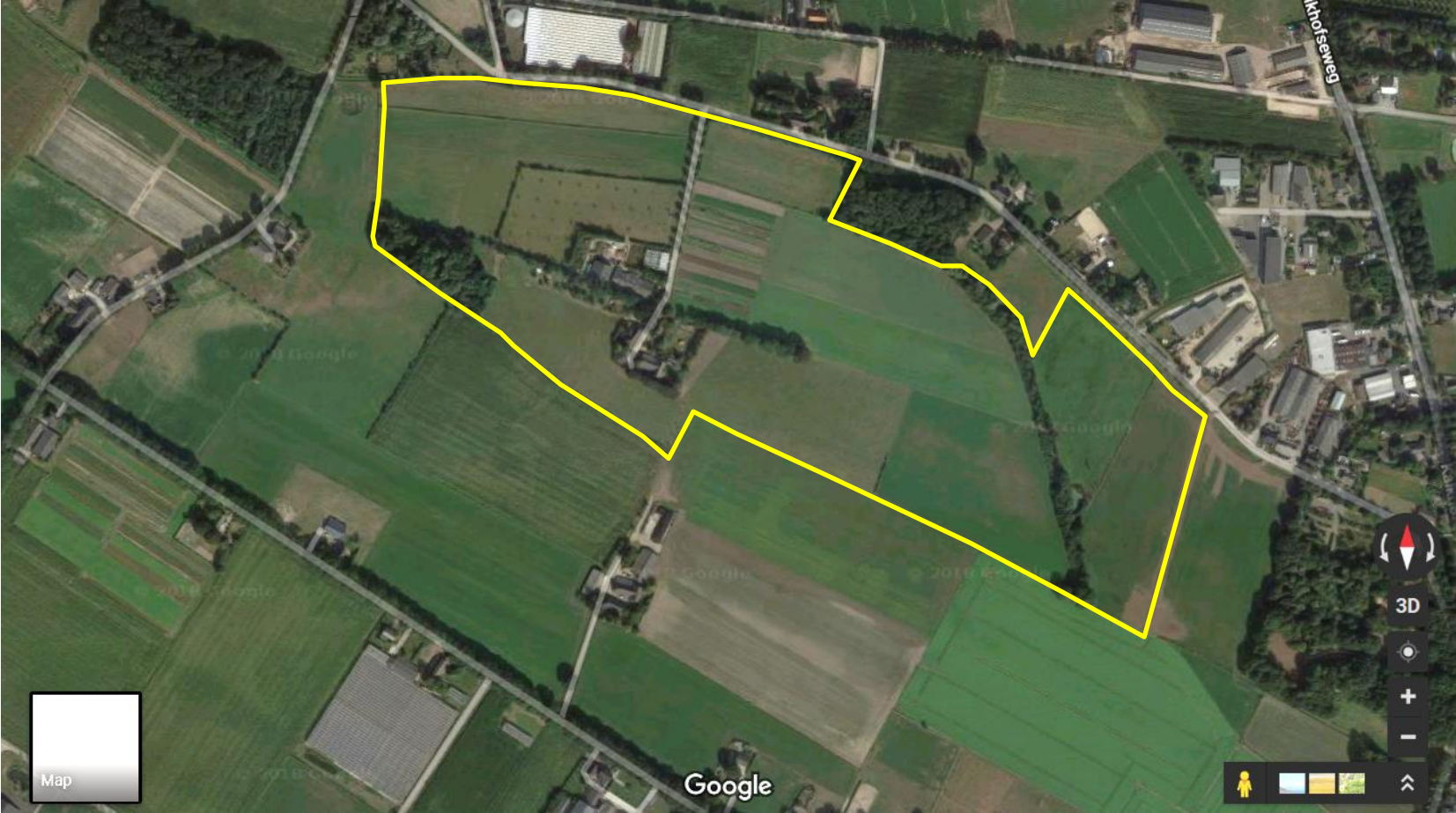
1735

1975

2000

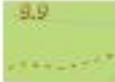


2025

Locatie



Locatie



-  Grasland
-  Bos
-  Boomgaard
-  Landbouw
-  Tuinbouw
-  Houtwal met steilrand
-  Erf met boerderij de Cinquant
-  Poel
-  Plangrens

Locatie (erf en gebouwen)



Oude boerderij

Hooiberg (publieksruimte)

Winkel

Stallen

Werktuiglods

Groentekas

Kengetallen onderneming

■ Multifunctioneel

- Zorg
- (agrarisch) Natuurbeheer
- Boerderijwinkel
- Wandelpaden
- Mini-camping

■ Gemengd bedrijf

- +/- 30 zoogkoeien
- 21 ha land
- Landbouwkas
- Grasland en tuinbouw

Cliënten met lichamelijke en verstandelijke beperking, mensen met een verslavingsachtergrond en jongeren die met justitie in aanraking zijn geweest.

De waarde van natuur voor zorg

- Veel onderhoud aan bos en landschapselementen
- Afwisselend werk (voor ieder iets wils)
- Ook veel werk in de winter



De waarde van natuur voor zorg

- Wat is de waarde van natuur voor een zorgboerderij vanuit verschillend perspectief
 - Ondernemer
 - Gedurende het hele jaar afwisselend werk
 - Veel ruimte in de planning (komt niet op een dag aan)
 - Deelnemers zorg
 - Je energie kwijt kunnen
 - Rust



De waarde van natuurinclusieve landbouw voor zorg

- Wat is de waarde van natuurinclusieve landbouw voor een zorgbedrijf vanuit verschillend perspectief
 - Ondernemer:
 - Een waardevolle aanvulling op de werkzaamheden op het bedrijf (variatie)
 - Deelnemer zorg:
 - Zelf voedsel verbouwen en verwerken
 - Dieren verzorgen



Omgaan met dieren



Ondernemer

- Deelnemers werken graag met dieren
- Omgang met dieren vraagt om samenwerking

Deelnemer van de zorg

- Respect voor dieren meekrijgen is belangrijk
- Verantwoordelijkheid voor dieren voelen is belangrijk

Boerderij 't Paradijs: jezelf zijn op de zorgboerderij [video 6:33]



Ontwikkeling zorglandgoed De Cinqunt



ZORGLANDGOED
DE CINQUANT
INRICHTINGSPLAN

Juni 2018



Areal
agro
landschap
natuur

Landgoed

■ Eisen inrichting

- Minimaal 5 ha
- Minstens 30% bos en natuur
- Mag landbouwgond bevatten
- Voor minstens 75% omgeven door bos
- Openstelling

■ Fiscale effecten

- Vrijstelling erf en schenkbelasting
- Vrijstelling vermogensrendementsheffing
- Vrijstelling overdrachtsbelasting
- Verlaging WOZ waarde

Belang van Landgoedfunctie voor de Cinquant

- Eenvoudiger bedrijfsovername
- Mogelijkheid voor 4 bouweenheden (ouderenzorg)
- Versterking zorgfunctie
- Versterking natuurfunctie
- Landbouwfunctie???



Moderne varianten van de boerenschuur met een gesloten gevel



Opdracht: SWOT Analyse Landgoed De Cinqnant



Opdracht

- Op wat voor manieren kan het plan voor landgoedontwikkeling bijdragen aan de:
 - Natuurfunctie
 - Productiefunctie
 - Zorgfunctie
 - De combinatie van bovenstaande (natuur, productie, zorg) functies

Opdracht

■ Discussiestellingen

- Deze ondernemer kun je geen boer meer noemen.
- Het is positief voor de gehele landbouw dat deze ondernemer voor verbindingen zorgt tussen stad en platteland.
- Op grootschalige productiebedrijven kan natuur nooit dezelfde positie krijgen als op dit bedrijf.